

# ALPENBLICK & SEENZAUBER

## Facettenreiches Berchtesgadener Land

### IHR REISEZIEL

Im Süden des Rupertiwinkels liegt der lebendige Luftkurort **Ainring** mit seinem Hausberg, dem Högl. Wenige Kilometer von der Mozartstadt Salzburg entfernt, befindet sich die Gemeinde am Tor zu den Berchtesgadener Alpen. Mit ihrer beeindruckenden Sicht auf den schroffen Hochstaufen und den sagenumwobenen Untersberg ist Ainring ein ideales Ziel für einen Urlaub vor einer spektakulären Alpenkulisse.

#### **Berchtesgadener Land, St. Bartholomä und Königssee mit Möglichkeit einer Schifffahrt und dem Kurort Berchtesgaden**

Mit mehr als 2.700 Metern ragt der Watzmann, zweithöchster Berg Deutschlands, majestätisch über dem Berchtesgadener Land. Vor der Kulisse der berühmten Ostwand liegt auf der Halbinsel Hirschau malerisch die berühmte Wallfahrtskirche St. Bartholomä. Das Ensemble aus Kirche und ehemaligem Jagdschloss ist eines der beliebtesten Fotomotive der Welt. Zu ihr gelangen Sie per beeindruckender Schifffahrt über den fjordartigen, smaragdgrün schimmernden Königssee. Zum Abschluss Ihres Ausfluges geht es in den Kurort Berchtesgaden, wo das stattliche Schloss der Wittelsbacher, der altertümliche Marktplatz oder auch der wunderschöne Kurgarten auf Sie warten.



Fraueninsel



Salzburg

#### **Chiemgau mit dem Chiemsee und einer Schifffahrt zur Fraueninsel und Herreninsel mit Schloss Herrenchiemsee**

Der Chiemsee, bekannt durch seine herrliche Voralpenlandschaft und zahlreicher Kultur-güter, bietet die perfekte Kulisse für eine weitere Tour. Der Klassiker unter den Chiemsee-Ausflügen ist eine Schifffahrt auf die Fraueninsel mit dem Benediktinerinnenkloster und romantischen Gärten. Aber auch die Herreninsel kann sich sehen lassen, denn hier steht das Schloss Herrenchiemsee, erbaut von König Ludwig II. Tauchen Sie ein in die Zeit der Könige und entspannen Sie zugleich beim Überqueren des Chiemsees.

#### **St. Johann im Pongau – Großarl – Liechtensteinklamm**

Dieser Ausflug entführt Sie ins Nachbarland Österreich. Er macht Sie zunächst im Herzen des Salzburger Landes mit St. Johann im Pongau bekannt, reizvoll im Salzachtal gelegen. Von hier aus geht es zu Fuß ins „Tal der Almen“, dem Großarlital. Hier treffen Sie auf zahlreiche noch bewirtschaftete Almhütten, die zum Verweilen und Genießen einladen. Ein weiterer möglicher Höhepunkt auf diesem Ausflug ist die berühmte Liechtensteinklamm, die im Laufe des Jahres 2019 nach einem Felssturz und Sanierungsarbeiten wieder geöffnet werden soll (genaue Eröffnung steht noch nicht fest). Sie ist eine der schönsten, tiefsten und längsten Schluchten der Alpen und begeistert mit einem tosenden Wasserfall.

### REISEINFORMATIONEN

#### **1. Tag: Anreise Ainring/ Berchtesgadener Land**

#### **2. – 7. Tag: Aufenthalt in Ainring**

Vor der prächtigen Alpenkulisse im Berchtesgadener Land liegt der Luftkurort Ainring. Der Ort punktet mit seiner malerischen Lage und den vielen Erholungs- und Erlebnismöglichkeiten. Bei einem Kennlernspaziergang haben Sie die Möglichkeit unter anderem die hübsche Pfarrkirche aber auch die faszinierende Altstadt zu erkunden. Freuen Sie sich auf weitere zahlreiche Ausflüge, die im Reisepreis enthalten oder vor Ort buchbar (siehe gesonderten Hinweis) sind.

#### **8. Tag: Abreise**

### AUSFLÜGE

(Vor Ort buchbar, Beispiele aus einem wechselnden Angebot)

- Bad Reichenhall
- Mozartstadt Salzburg
- München



Berchtesgaden

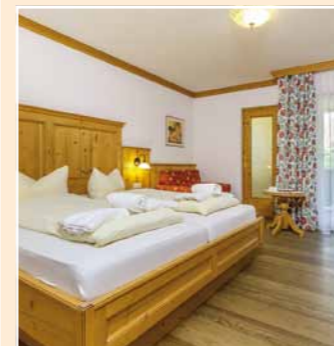
### LEISTUNGEN

- Fahrt im Nichtraucherfernreisebus mit WC u. Getränkeselfservice
- 7 Hotelübernachtungen
- Alle Zimmer mit Dusche und WC
- 7 x reichhaltiges Frühstücksbuffet
- 6 x Abendessen im Hotel Rupertihof in Form eines 4-Gang-Wahlmenüs aus 4–5 Hauptgerichten
- 1 x Bayerisches Spezialitäten- und Dessertbuffet
- Begrüßung durch den SKAN-CLUB 60 plus-Betreuer und die Hoteldirektion mit Programmvorstellung
- Willkommenscocktail • Kennlernspaziergang durch Ainring
- **Ausflug Berchtesgadener Land, St. Bartholomä und Königssee mit Möglichkeit einer Schifffahrt u. dem Kurort Berchtesgaden**
- **Ausflug Chiemgau mit seinem Chiemsee und einer Schifffahrt zur Fraueninsel und Herreninsel mit Schloss Herrenchiemsee**
- **Ausflug St. Johann im Pongau – Großarl – Liechtensteinklamm**
- Täglich wechselndes Abendprogramm mit Musikabenden „Singende Wirtsleute“, Tanz und Unterhaltungsabenden
- Reiseforum mit Vorstellung des SKAN-CLUB 60 plus
- Kostenlose Nutzung im Hotel Rupertihof des Wellnessbereiches mit Hallenbad, zwei Saunen, Aroma-Dampfbad und Whirlpool
- Betreuung durch das SKAN-CLUB 60 plus-Team
- Kofferservice im Hotel (bei Bedarf) • WLAN

### IHR HOTEL

#### **Hotel Rupertihof/Gästehaus Rupertihof**

Gemütlichkeit wird in Ihrer SKAN-CLUB 60 plus-Unterkunft großgeschrieben. Das Hotel wird von Familie Berger – den „Singenden Wirtsleuten“ – geführt, die mit ihren musikalischen Einlagen für gute Unterhaltung sorgen. Die Zimmer sind mit Dusche, WC und Föhn sowie Fernseher und WLAN ausgestattet und mit einem Lift erreichbar. Im Stüberl werden die Mahlzeiten serviert. Die Seele baumeln lassen können Sie auf der Terrasse und im hoteleigenen Wellnessbereich. Bei Ihrer Buchung haben Sie die Wahl zwischen einer Unterbringung im Haupthaus oder im Gästehaus, welches nur zwei Gehminuten entfernt ist. Die Zimmer im Gästehaus verfügen ebenfalls über Dusche und WC sowie einem Fernseher und größtenteils einem Balkon.



### TERMINE (Ihre Zustiegsregion finden Sie hinter dem jeweiligen Termin)

	Hotel Rupertihof	Gästehaus Rupertihof	
05.05.–12.05.2019	€ 745,-	€ 695,-	1
12.05.–19.05.2019	€ 745,-	€ 695,-	2
19.05.–26.05.2019	€ 745,-	€ 695,-	3
02.06.–09.06.2019	€ 775,-	€ 725,-	1
09.06.–16.06.2019	€ 775,-	€ 725,-	2
23.06.–30.06.2019	€ 775,-	€ 725,-	4
30.06.–07.07.2019	€ 745,-	€ 695,-	1
07.07.–14.07.2019	€ 745,-	€ 695,-	2
14.07.–21.07.2019	€ 745,-	€ 695,-	3
28.07.–04.08.2019	€ 775,-	€ 725,-	1
04.08.–11.08.2019	€ 775,-	€ 725,-	2
25.08.–01.09.2019	€ 775,-	€ 725,-	1
01.09.–08.09.2019	€ 775,-	€ 725,-	2
08.09.–15.09.2019	€ 775,-	€ 725,-	3
15.09.–22.09.2019	€ 775,-	€ 725,-	4
22.09.–29.09.2019	€ 775,-	€ 725,-	1
29.09.–06.10.2019	€ 775,-	€ 725,-	2
06.10.–13.10.2019	€ 745,-	€ 695,-	3
13.10.–20.10.2019	€ 745,-	€ 695,-	4

Einzelzimmerzuschlag: € 140,- pro Person im DZ ab €  
Zuschlag für Personen unter 60 Jahren: € 27,-  
**695,-**

### ZUSTIEGSREGIONEN

- 1 Aachen, Ahlen, Alt-Arnsberg, Attendorn, Bad Salzuflen, Beckum, Bestwig, Bielefeld, Bochum, Bonn, Bottrop, Bünde, Dormagen, Dortmund, Düsseldorf, Duisburg, Ennigerloh, Eslohe, Essen, Finnentrop, Gelsenkirchen, Grevenbroich, Grevenstein, Gütersloh, Hagen, Hamm, Herford, Herne, Köln, Krefeld, Lennestadt, Leverkusen, Liesborn, Lippstadt, Lünen, Meschede, Minden, Moers, Mönchengladbach, Münster, Neheim-Hüsten, Neubeckum, Oberhausen, Oelde, Olpe, Olsberg, Osnabrück, Paderborn, Pulheim, Remscheid, Rheda-Wiedenbrück, Schmallenberg, Soest, Solingen, Sundern, Unna, Wadersloh, Warendorf, Werl und Wuppertal
- 2 Braunschweig, Celle, Gifhorn, Göttingen, Goslar, Hamburg, Hannover, Helmstedt, Hildesheim, Kassel, Lüneburg, Lüneburg, Nienburg, Northeim, Peine, Autohof Rhüden, Salzgitter, Schwerin, Soltau, Uelzen, Wismar, Wolfenbüttel und Wolfsburg
- 3 Altenburg, Arnstadt, Berlin, Brandenburg, Burg, Dessau, Eisenach, Erfurt, Gera, Gotha, Güstrow, Halberstadt, Haldensleben, Halle, Jena, Leipzig, Magdeburg, Naumburg, Neubrandenburg, Neuruppin, Neustrelitz, Potsdam, Stendal, Weimar, Wernigerode und Zeitz
- 4 Bautzen, Chemnitz, Cottbus, Döbeln, Dresden, Eisenhüttenstadt, Frankfurt/Oder, Freiberg, Fürstenwalde, Görlitz, Hoyerswerda, Reichenbach, Senftenberg, Spremberg, Zittau und Zwickau



Königssee